

# 彰化縣田中鎮明禮國民小學校園緊急傷病處理實施辦法

## 一、目的：

- 一、為使本校教職員工生，於校內發生突發事件時，能適時得到最好的照護及處理，將傷害減至最低程度。
- 二、培養教職員工生救護及自我照顧能力，營造校內健康安全環境。
- 三、為緊急傷病處理的原則依據，避免發生急救照護責任之糾紛。

## 二、依據：

- 一、學校衛生法第十五條及學校衛生實施細則
- 二、教育部主管各級學校緊急傷病處理準辦理

## 三、實施對象：全體教職員工生

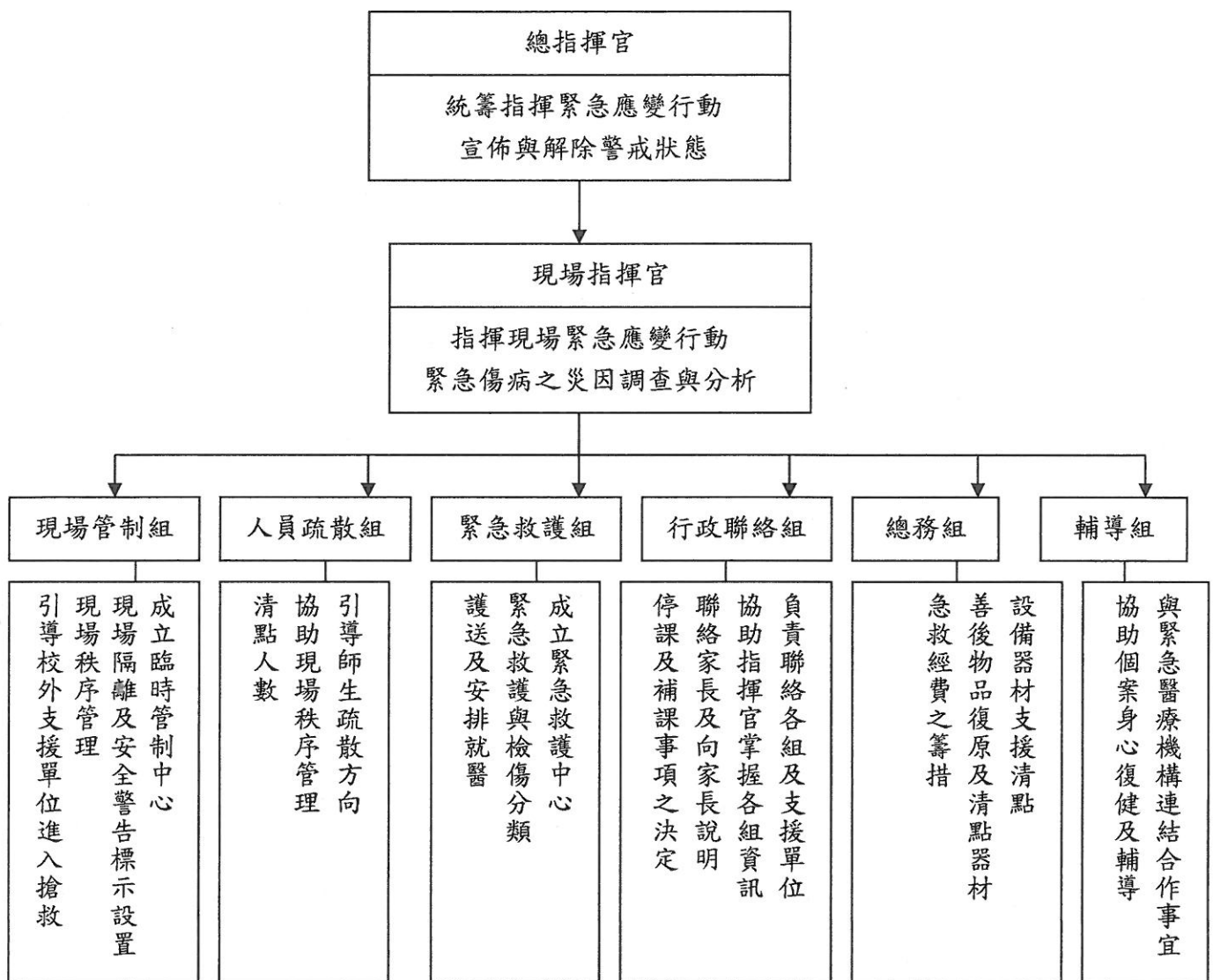
## 四、處理原則：

學校傷病處理僅止於簡易救護技術操作，不能提供口服藥或侵入性醫療行為，如遇到無法由簡易救護方式得到緩解或自行痊癒者，必須立刻與家長或監護人聯絡，將學生帶回自行照護或協助送到醫療院所急診處理，避免發生急救照護責任糾紛。

## 五、實施辦法：

- (一). 教師應隨時要求學生遵守校規及公共秩序，學生也應有守法的精神，共同營造一個安全的學習環境。
- (二). 隨時利用時間、或隨機教導學生安全注意事項，禁止學生在教室內、走廊、樓梯追逐、推拉等危險動作，並嚴禁攜帶危險物品到校以確保校園安全。
- (三). 班級導師或任課老師每天應隨時關心學生健康狀況、並適時給予適當處置。
- (四). 學生在校內若發現身體不適現象時，應隨時告知老師或健康中心，以便學校及早做最適當的處理。
- (五). 定期檢查及維修校舍建築、遊樂設備、教學用品。
- (六). 定期辦理急救相關訓練，培養教職員工具備急救與自我照顧能力。

六、緊急傷病處理小組組織架構：



七、校園緊急傷病處理小組工作職掌

編組職別	職 掌	負責人		
		單位職稱	姓名	代理人
總指揮官	<ol style="list-style-type: none"> <li>1. 統籌指揮緊急應變行動。</li> <li>2. 宣佈與解除警戒狀態。</li> <li>3. 指定對外訊息之公佈與說明之發言人。</li> <li>4. 加強社區之醫療資源保持良好互動關係並獲社區資源支持。</li> </ol>	校長	邱鈺清	陳家富 程裕明 鄭秀線
現場指揮官	<ol style="list-style-type: none"> <li>1. 指揮現場緊急應變行動，成立臨時管制中心。</li> <li>2. 緊急傷病之災因調查與分析。</li> <li>3. 校內各單位之執行及協調。</li> <li>4. 校外醫療院所之聯繫，引導校外支援單位進入搶救。</li> <li>5. 視情況通知警察局。</li> <li>6. 協助總指揮官掌握各組資訊。</li> </ol>	教導主任	陳家富	程裕明 鄭秀線 謝美雲
人員疏散組	<ol style="list-style-type: none"> <li>1. 引導師生疏散方向。</li> <li>2. 協助現場秩序管理。</li> <li>3. 清點人數。</li> </ol>	訓導組長	陳秀佩	胡雅惠 謝美雲
緊急救護組	<ol style="list-style-type: none"> <li>1. 成立緊急救護中心。</li> <li>2. 實施緊急救護與檢傷分類。</li> <li>3. 護送及安排就醫。</li> <li>4. 協助個案身心復健及學習輔導。</li> <li>5. 共同辦理教、職員工、生急救訓練。</li> <li>6. 充實、管理、運用傷病處理設備。</li> <li>7. 學童相關資料之建立及記錄。</li> <li>8. 協助學生保險申請。</li> </ol>	健康中心 護理師	胡雅惠	陳秀佩 謝美雲
行政聯絡組	<ol style="list-style-type: none"> <li>1. 負責聯絡各組及支援單位</li> <li>2. 停課及補課事項</li> <li>3. 聯絡家長及向家長說明</li> </ol>	教學組長	謝美雲	陳秀佩 胡雅惠
總務組	<ol style="list-style-type: none"> <li>1. 現場隔離及安全標示設置</li> <li>2. 設備器材支援清點及安全維護</li> <li>3. 善後物品復原及清點器材</li> <li>4. 協助救護經費籌措</li> <li>5. 負責協調學生護送之交通工具</li> <li>6. 必要時協助護送</li> </ol>	總務主任	程裕明	陳家富 鄭秀線
輔導組	<ol style="list-style-type: none"> <li>1. 協助個案身心復健及學習輔導</li> <li>2. 家庭追蹤</li> <li>3. 社會救助</li> </ol>	輔導主任	鄭秀線	陳家富 程裕明

## 八、實施內容

### ★事件發生前

- (一) 建立學校附近緊急醫療機構連結網絡。
- (二) 訂定緊急傷病通報處理流程(附件一)
- (三) 緊急傷病處理小組成員應留下聯絡電話及代理人並隨時確認任務，掌握學校出入動線，以備緊急之需。
- (四) 推廣及實施安全急救教育。
- (五) 各項急救器材定期維修及使用說明。
- (六) 收集學童緊急傷病聯絡資料。

### ★事件發生時

- (一) 重大傷病或傷患人數超過健康中心負荷量時應立即啟動緊急傷病處理小組，並依緊急傷病通報處理流程。
- (二) 學生發生意外傷害或急症時之緊急處理：
  1. 在上課中，應立即依急救原則處理後，由任課教師將患者送至健康中心，必要時，**需**請護理人員到場急救。
  2. 非上課時間，由發現之教職員工或在場學生，**先行維持現場秩序及安撫學生，並立即通報教導處及護理人員到場急救。**
  3. 事故發生時，若遇護理人員不在，老師應掌握急救原則維護其生命徵象，依實際情況需要，予以緊急處理**並立即護送就醫。**
  4. 事故發生**原因與處理過程，應確實完成護理紀錄**，並知會相關人員，妥善保管與檢討改進。
- (三) 學生緊急傷病，需緊急送醫之注意事項：
  1. **普通急症：經健康中心評估處置後，無立即生命威脅，但需送醫治療之個案，請級任先行通知家長，若家長可立即到校者，請家長陪同就醫。若家長無法到校，可由級任導師、護理人員或其他指定代理人送醫處理並陪伴照顧，待家長到達後交由家長繼續照顧。**

註：普通急症—係指無緊急危及生命之慮，但仍需送醫治療之個案。例如一般切割傷、暈眩、單純性骨折、發燒 38°C 以上…等。

2. 重大傷病：應立即啟動緊急傷病處理小組，並由護理人員或現場急救員給予緊急救護處理後，立即通知 119 支援並護送就醫；級任老師負責聯絡家長到醫院及說明處理狀況。

註：重大傷病—係指立即有危及生命之慮如呼吸停止、心臟病、墜樓、溺水..等及人數眾多之傷病如食物中毒、實驗室意外、火災、氣體中毒或其他如 921 等重大傷亡事件。

3. 若家長不在或無法立即到校者，由級任導師、護理人員或其他指定代理人送醫處理並陪伴照顧，待家長到達後交由家長繼續照顧。

#### (四) 緊急傷病護送就醫時之注意事項：

1. 護送人員優先順序：

(1) 普通急症：級任老師、訓導人員或指派人員處理。

(2) 重大傷病：由級任及護理人員或緊急救護人員陪同照護。

2. 針對護送人員之職務，學校應指派代課或代理人代理該員職務。

3. 學校護理人員代理人的優先順序為：訓導組長、教導主任代理。

4. 護送交通工具：以救護車為優先，若以私人轎車接送需司機一人及護理人員（或其他人員）在旁照顧。

(五) 緊急送醫經費：由總務處籌措經費備用，送醫經費的預支與歸還由經手人負責辦理，因特殊理由致該款無法收回歸還時，需檢具收據由有關單位會同解決。

#### ★事件發生後

(一) 緊急傷病之災因調查與分析報告。

(二) 登錄及追蹤就醫狀況。

(三) 協助個案身心復健及學習輔導。

(四) 善後物品復原及清點器材。

(五) 必要時協助學生平安保險之申請。

九、緊急送醫及處理過程，應登記於學生傷害事故紀錄表以便追蹤與備查。

十、明禮國小緊急送醫聯絡網

醫療院所	地址	電話
田中衛生所	彰化縣田中鎮斗中路一段 222 號	04-8742053
中英診所	彰化縣田中鎮員集路二段 342 號	04-8762021
周武昌診所	彰化縣田中鎮北路里新生街 126 號	04-8753625
聖欣診所	彰化縣田中鎮中正路 415 號	04-8753706
公園診所	彰化縣田中鎮新福路 57 號	04-8752200
家禾診所	彰化縣田中鎮中州路一段 242 號	04-8742475
謝進國診所	彰化縣田中鎮南北街 193 號	04-8761710
建元醫院	彰化縣田中鎮中路里中南路二段 421 號	04-8743747
仁和醫院	彰化縣田中鎮中州路一段 157 號	04-8742108
張巍耀耳鼻喉科診所	彰化縣北斗鎮居仁里中華路 226 號	04-8877628
蔡瑞聰診所	彰化縣北斗鎮中華路 271 號	04-8875577
北斗幼恩診所	彰化縣北斗鎮中華路 245 號	04-8781819
員林基督教醫院	彰化縣員林市莒光路 456 號	04-8383900
員榮醫院	彰化縣員林市中正路 201 號	04 8326161
彰化醫院	彰化縣埔心鄉舊館村中正路二段 80 號	04-8298686
財團法人秀傳紀念醫院	彰化市南瑤里中山路一段 5 4 2 號	04-7256166
彰化基督教醫院	彰化市光南村南校街 1 3 5 號	04-7238595

十一、本辦法經 校長核可，並經校務會議通過後實施，修正時亦同。

承辦人：

約用  
護理人員 胡雅惠

組長：

代理教師兼  
訓導組長 陳秀佩

主任：

教務主任 陳家富

校長：

明禮國小  
校長 邱鈺清

明禮國小傷病處理流程圖 (附件 1)

